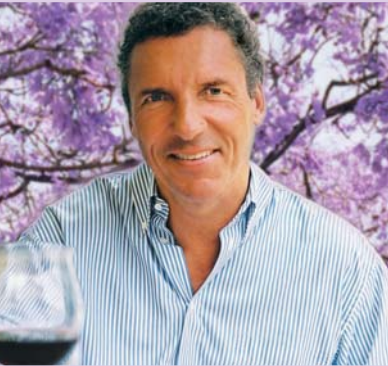


# Bem-vindo em Lisboa!

ZU GAST IN PORTUGALS CHARMANTER  
HAUPTSTADT AM RIO TEJO



**LIEBE DOUGLAS CARD-KUNDEN,**  
das Frühjahr ist der ideale Zeitpunkt für eine Städtereise. Bei angenehmen Temperaturen außerhalb der Hauptsaison zeige ich Ihnen in aller Ruhe die wahre Seele Lissabons. Denn Ruhe und Gelassenheit sind es, die den Charme der ehemals reichsten und glanzvollsten Seemetropole Europas und seiner Einwohner ausmachen.

Erleben Sie die schönsten Seiten Lissabons auf einer niveaувollen Städtereise, die Ihnen gleichzeitig Erholung und Genuss bietet. Auf perfekt ausgearbeiteten Routen führe ich Sie – ohne Zeitdruck und Organisationsstress – zu den lohnenswertesten Sehenswürdigkeiten und an Orte, die nur Insider kennen. Freuen Sie sich auf die kulinarischen Spezialitäten der Topadressen Lissabons, überraschende Gaumenfreuden lokaler Geheimtipps sowie unvergessliche Exklusiv-Veranstaltungen.

*Peter Bürger*

PETER BÜRGER, Geschäftsführer

**gmk**

KONFERENZ & INDIVIDUAL REISEN GMBH



Lis  
Portugal

## MELANCHOLIE UND MODERNE

Über dem rechten Ufer des Tejo thronend, blickt Lissabon auf mehr als zweitausend Jahre Geschichte herab. Heute präsentiert sich die westlichste Stadt des kontinentalen Europas und einst wichtigste Seemetropole der Welt voller Kontraste. Zwischen Baudenkmälern aus der Seefahrerzeit und einem Hauch von Verfall sprießen ultramoderne Bürokomplexe und Shoppingcenter aus dem Boden. Hinter verspiegelten Glasfassaden treiben Banken die Wirtschaft an. Gleichzeitig ächzen nostalgische Trams aus der Jahrhundertwende die Hügel der Altstadt hinauf. Vor den Fenstern hängt die Wäsche zum Trocknen. Im alten Geschäftsviertel sind die Straßen wie früher nach Waren aufgeteilt. Und abends erklingt in den Restaurants der Oberstadt der melancholische Fado.

text: y. liedig, machtwort-koeln.de | grafik: m. henkys, meurer-art.de

## GENUSS UND GESCHICHTE

Jeder Programmpunkt ist ein Höhepunkt. Beispielsweise fahren wir bereits am ersten Tag mit einer exklusiv angemieteten historischen Straßenbahn durch die Altstadt Alfama hinauf zum Aussichtspunkt Santa Luzia. Im Castelo São Jorge gewinnen wir bei Champagner und einer atemberaubenden Aussicht einen ersten Eindruck von Lissabon. Ein Besuch des wellenumwogten Cabo da Roca und des Padrão dos Descobrimentos vermittelt den Geist der Entdecker. Und im uralten „O Pescador“ sowie dem eleganten Toprestaurant „O Kais“ gehen auch Sie auf kulinarische Entdeckungsreise. Außerdem dürfen Sie auf eine unvergessliche Abschiedsgala im alten Kloster unserer Hotelanlage gespannt sein, bei der die beste „Tuna Band“ des Landes nur für uns aufspielen wird.

## STIL UND STILLE

Während dieses viertägigen Genießertrips logieren Sie im „Penha Longa“. Das von der Ritz-Carlton-Gruppe 2005 neu gestaltete First-Class-Hotel befindet sich auf dem 220 Hektar großen Anwesen einer 1355 erbauten Klosteranlage in Estoril und kombiniert erhabene Ruhe mit luxuriösem Komfort. Die geräumig gestalteten Zimmer bieten einen fabelhaften Blick über die Berge Sintras, die Wälder und die hoteleigene Golfanlage. Ausgestattet mit eleganten Boutiquen, Bars und zwei hervorragenden Restaurants, die internationale und japanische Küche auf höchstem Niveau zubereiten, einer traumhaften Gartenanlage mit Pool und Sonnenterrasse und dem Spa-Center „Six Senses“ wird dieses einzigartige Domizil höchsten Ansprüchen gerecht.

## EXKLUSIV FÜR DOUGLAS CARD-KUNDEN

Einzigtages Reiseprogramm, Hin- und Rückflug Frankfurt/Lissabon mit der Lufthansa, alle innerdeutschen Anschlussflüge, 3 Übernachtungen im Fünf-Sterne-Hotel „Penha Longa“ in Estoril, Vollpension mit Wein, Bier und Softdrinks zu den Mahlzeiten.

Doppelzimmer p. P. 2.720,- €  
EZ-Zuschlag ab 795,- €

Detaillierte Infos und Anmeldeformulare können Sie mit der Postkarte im Magazin anfordern oder unter Telefon 0 18 05/23 23-03, Fax -04 (€ 0,12/Min. über Telekom)